

## **SENDERISMO: RUTA: EL VALLE DE LOS GUÁJARES (Granada)**

**Fecha: DOMINGO 10 MARZO 2013**

**Salida:** 8,00 a.m. Antigua Estación de Autobuses de Vélez Málaga  
8,15 a.m. Supermercado Día (El Tomillar)

**Recorrido:** 12 Kilómetros

**Dificultad:** Media

**Duración:** 5 horas

Los Guájares está formado por tres municipios, Guájar Fondón, Guajar Faraguit y Guájar Alto, localidades con un mismo Ayuntamiento y con un significado proveniente del vocablo árabe “Warun” que significa abrupto, lugar escarpado y de difícil acceso.

La ruta comenzará por las calles del pueblo de Guájar Fondón (250 m. de altitud) en dirección hacia el paraje de los Jacintos, situado en la parte más alta de la frondosa Vergara, enclave idílico por la fertilidad del suelo, y recordado por los moriscos en su exilio. Nos adentraremos en el barranco de Rendate por el que en una corta pero pronunciada subida nos llevará hacia El Castillejo (408 mt.), poblado fortificado almohade de los siglos XIII y XIV y de un gran atractivo arqueológico.

Bajaremos del Castillejo en dirección al río y subiremos por un sendero que nos lleva a un barranco de interés ecológico. Cruzaremos una acequia antigua y atravesaremos un campo de almendros hasta llegar al Collado de la Viñuela, identificado por un cortafuegos que lo atraviesa. Continuaremos hacia el mirador de la Resbalosa, desde el cual podemos disfrutar de unas vistas espectaculares de parte del valle y entre una vegetación típica mediterránea, nos llevará hasta el pueblo de Guájar Alto ,punto final de una ruta conocida en la zona como la del río de la Toba.

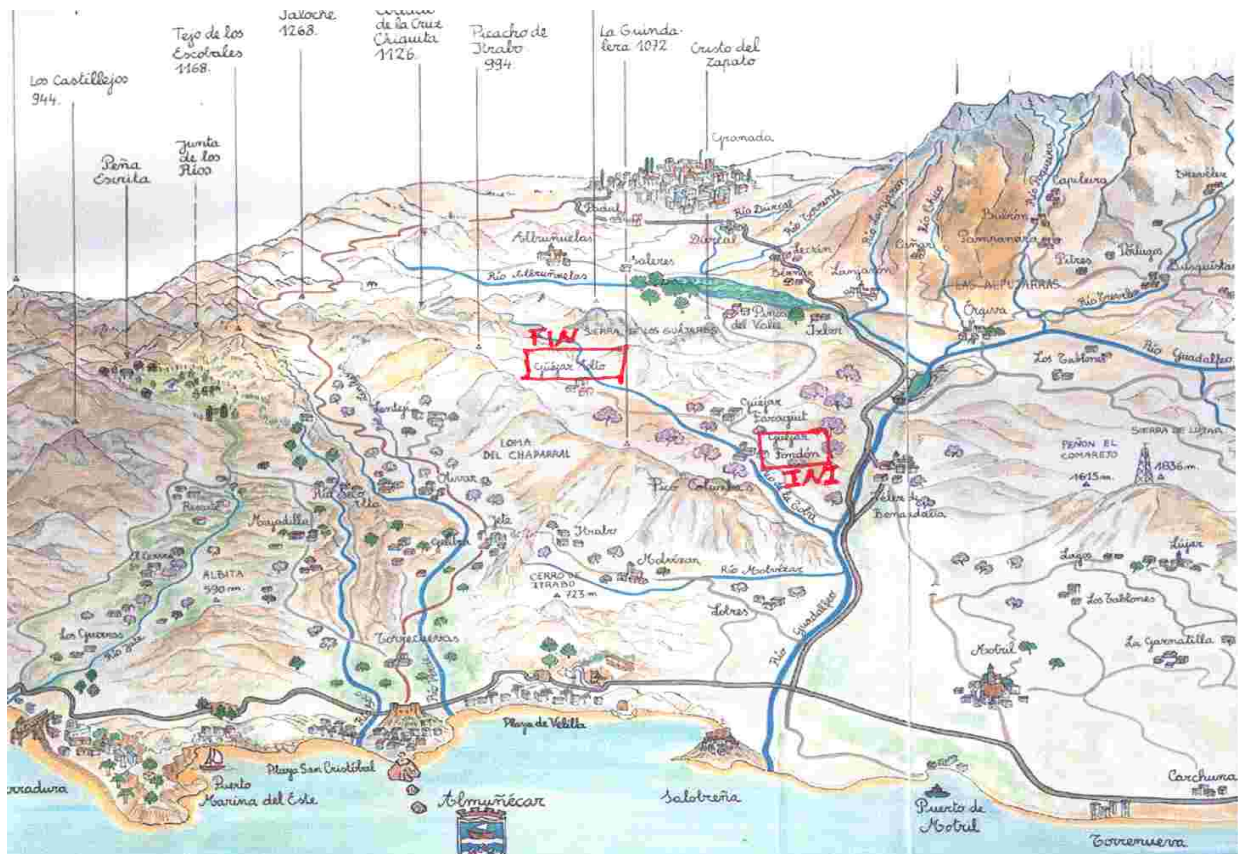
Si deseas más información o quieres inscribirte en la ruta lo puedes hacer a partir del próximo Martes 5 de Marzo en la Concejalía de Deportes de 9 a 14,00 horas (Teléfono 952558055), en la Tenencia de Alcaldía de Torre del Mar de 9 a 14,00 horas (Teléfono 952544419) y en la Piscina Cubierta Municipal de 16 a 21,00 horas, y recordándote como siempre que debes encontrarte en un buen estado de salud y tener una mediana condición física, imprescindible para realizar dicha ruta. Recibe un cordial saludo.

Fdo. Yiyi Fernández Tello  
Coordinador Actividades Deportivas

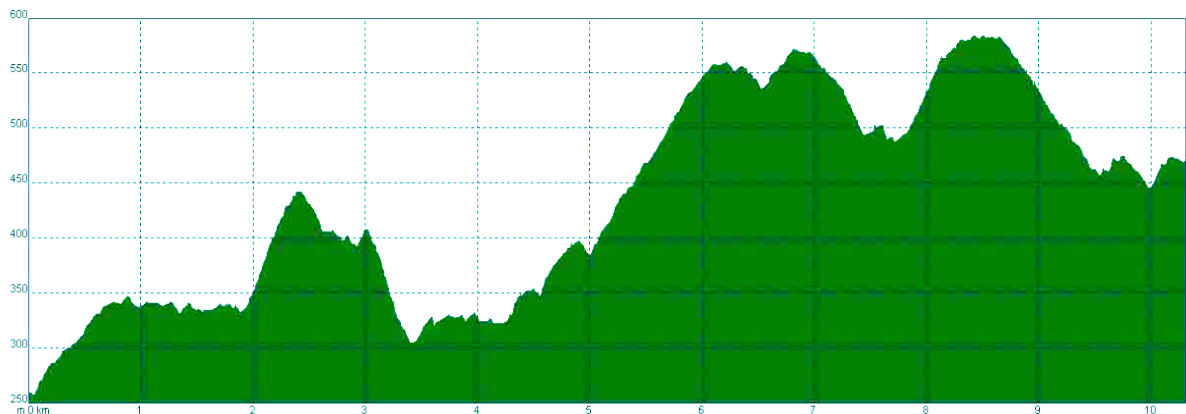
### **Material Recomendado.-**

- |                               |                                       |
|-------------------------------|---------------------------------------|
| -Calzado apropiado de montaña | -Ropa de montaña apropiada a la época |
| - Mochila                     | - Abrigo o chubasquero impermeable    |
| - Crema protectora +15        | - Cartimplora o similar con agua      |
| - Comida para la jornada      | - Gorra o Gorro                       |
| - Gafas de sol                | - Guantes                             |

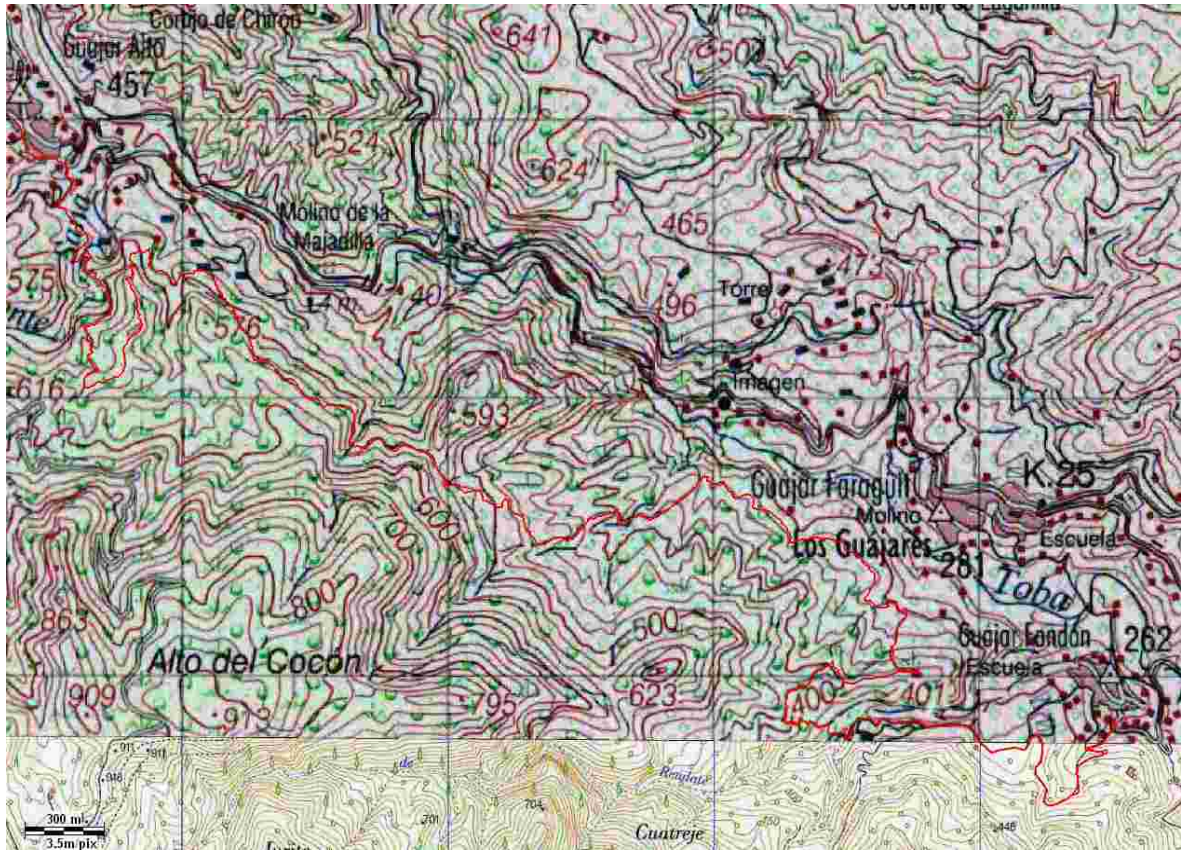
**Mapas de situación de la zona.-**



**Perfil altimétrico de la ruta.-**



**Mapa topográfico.- (ruta en rojo)**



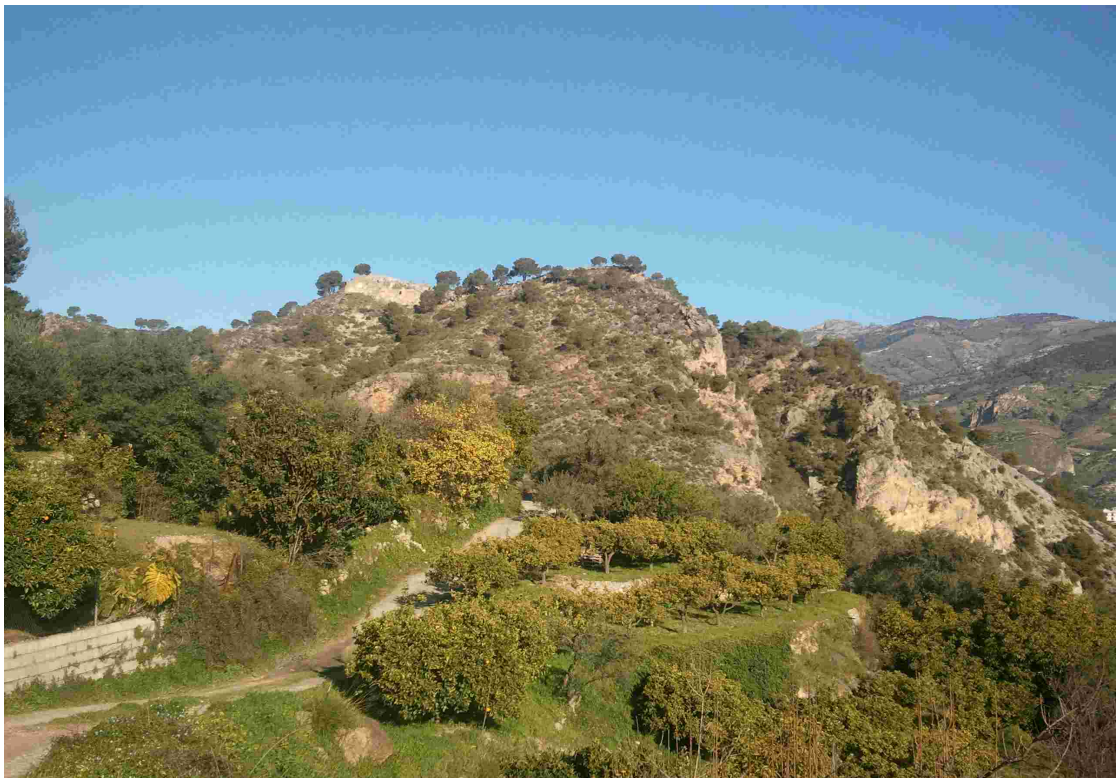
**Fotos de la ruta.-**



**El Castillejo (poblado almohade siglo XIII)**



**Valle de los Guájares**



**Paraje de los Jacintos en Guájar Fondón**



**Guájar Faraguit desde El Castilloje**



**Catarata del río de la Toba**